

รายชื่อ กต.ตร.สภ.กุดรัง

ข้อมูล ณ วันที่ 1 กุมภาพันธ์ 2567

กรรมการโดยตำแหน่ง



พ.ต.อ.ถนอมศักดิ์ โสภา
ผกก.สภ.กุดรัง
โทร. 081-8718500



นายไชยย นันตลาด
นายอำเภอ กุดรัง
โทร. 081-8673800



พ.ต.ท.จรพล ดวงธิสาร
รอง ผกก.สส.สภ.กุดรัง
โทร. 081-7397017



พ.ต.ท.กิตติพล เกตุมาลา
รอง ผกก.(สอบสวน) สภ.กุดรัง
โทร. 089-9636162



พ.ต.ท.พินิจ คำมี
รอง ผกก.ป.สภ.กุดรัง
โทร. 089-9439731



พ.ต.ท.วิบูลย์ ศรีพลแสน
สว.อก.สภ.กุดรัง
โทร. 089-9636162

รายชื่อ กต.ตร.สภ.กุดรัง

ข้อมูล ณ วันที่ 1 กุมภาพันธ์ 2567

กรรมการจากการเลือก



ด.ต.เสถียรพงษ์ ไชยแพน
ผบ.หมู่ (ป.) สภ.กุดรัง
กต.ตร.สภ.กุดรัง
โทร.๐๘๕-๗๔๓-๗๖๐๐



นายวิชิต แสนแก้ว
ประธาน กต.ตร.
อาชีพธุรกิจส่วนตัว
โทร.089-2775784



นายสมาน จันทร์สม
นายก อบต.กุดรัง
โทร. 084-5174873



นายถาวร ภูวงษ์
กำนันตำบลหนองแวง
อาชีพธุรกิจส่วนตัว
โทร.089-2775784



นายวิทิต สีเกิน
กต.ตร.สภ.กุดรัง
อาชีพ เกษตรกร



นายวิวรรธ ธิพย์บุญผล
กต.ตร.สภ.กุดรัง
อาชีพ ค้าขาย

รายชื่อ กต.ตร.สภ.กุดรัง

กรรมการจากการคัดเลือก



นายอิรววัฒน์ วัดเวียงคำ
อายุ...50.... ปี
อาชีพ หนายความ
วุฒิศึกษา ปริญญาโท
นิติศาสตร์บัณฑิต
โทร. 094-3979452



ร.ต.อ.สำรวจ อะโน
อายุ...63.... ปี
อาชีพ ข้าราชการบำนาญ
วุฒิศึกษา ปริญญาโท
นิติศาสตร์บัณฑิต
โทร.094-25725769



ร.ต.อ.สมพงษ์ เพชรทอง
อายุ...61.... ปี
อาชีพ ข้าราชการบำนาญ
วุฒิศึกษา ปริญญาตรี
นิติศาสตร์บัณฑิต
โทร.082-858-9955



นางสุกุลรัตน์ ทองจันทร์
ข้าราชการสังกัดกระทรวง
สาธารณสุข
อายุ 46 ปี
โทร.091-0600043



นางจิตรรัตน์ ปวรรณา
ข้าราชการสังกัด
กรมการปกครอง
อายุ 40 ปี
โทร.096-0388085



นายมานิช วัฒนนะ
ข้าราชการสังกัด
กระทรวงศึกษาธิการ
อายุ 45 ปี
โทร.081- 0711176

(เอกสารอ้างอิง) วิธีการสรรหาคณะกรรมการตรวจสอบและติดตามการบริหารงานตำรวจ
สถานีตำรวจภูธร (กต.ตร.สภ.)

คณะกรรมการตรวจสอบและติดตามการบริหารงานตำรวจสถานีตำรวจภูธร (กต.ตร.สภ.)
จำแนกตามกลุ่มและการได้มาของกรรมการ ดังนี้

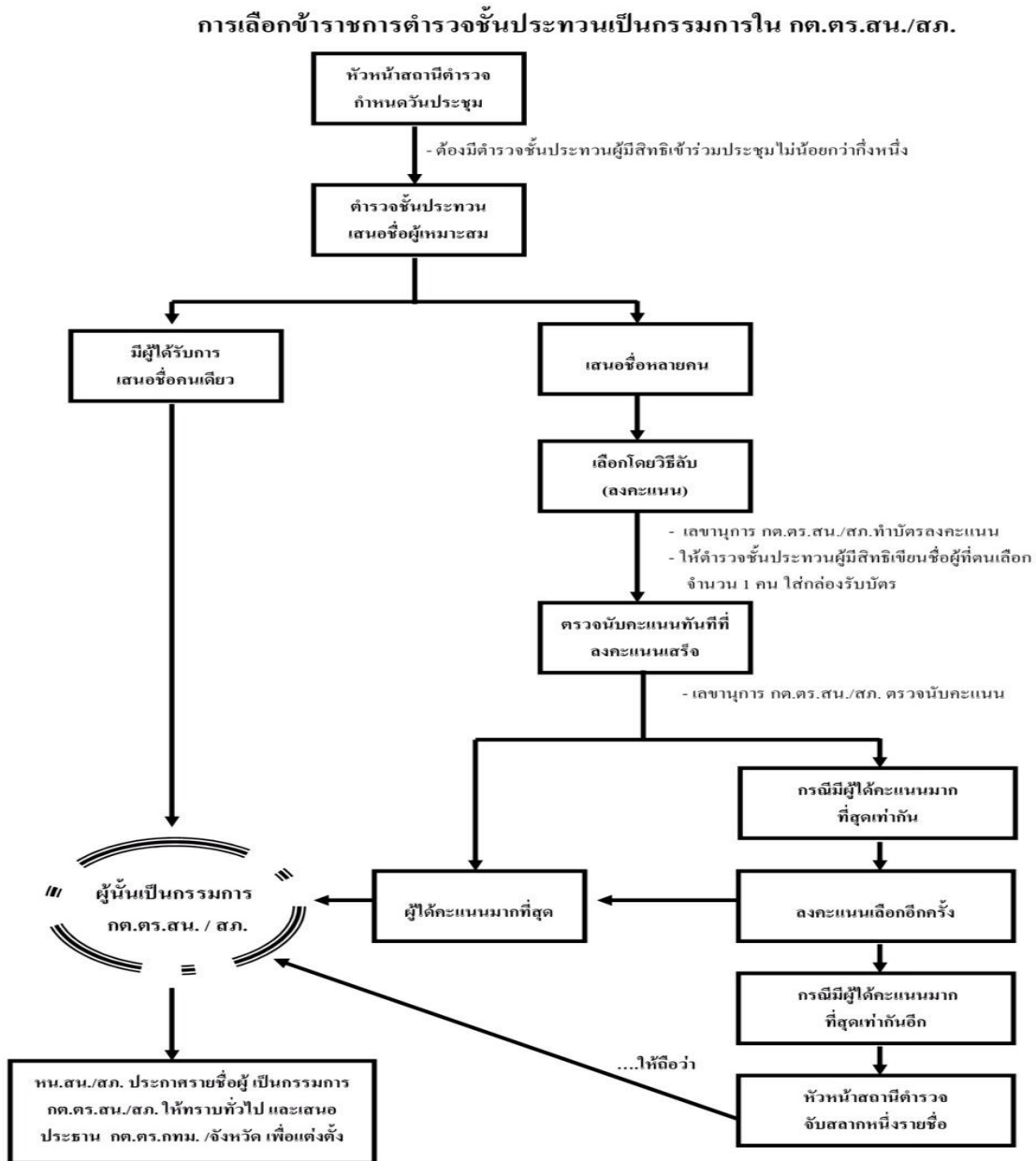
กต.ตร.สภ. จำนวนระหว่าง 10 - 22 คน ประกอบด้วย					
กรรมการโดยตำแหน่ง (3 - 6 คน)	กรรมการจากการเลือก (6 - 10 คน)			กรรมการจากการคัดเลือก (1 - 6 คน)	
1. หน.สภ. 2. นอภ. หรือ ปลัดอำเภอ 3. ข้าราชการตำรวจในแต่ละ งานที่ หน.สภ.มอบหมาย (ไม่เกิน 4 คน)	ข้าราชการ ตำรวจ ชั้นประทวน (1 คน)	นายกเทศมนตรี นายก อบต. กำนัน อย่างละ 1 คน (รวม 3 คน) (กรณีมีคนเดียว ไม่ต้องเลือก)	ประชาชน (3 - 6 คน)	ประชาชน (ไม่เกิน 3 คน)	ข้าราชการอื่นๆ (ไม่เกิน 3 คน)
การได้มาของกรรมการ					
เมื่อดำรงตำแหน่งทางราชการ ที่ระเบียบฯ กำหนดให้เป็น กรรมการฯ และ / หรือ เมื่อได้รับ มอบหมาย	เลือกกันเอง	ข้าราชการ ตำรวจใน แต่ละ สภ. เลือก	กรรมการโดยตำแหน่งคัดเลือก		

ที่มา: คู่มือการดำเนินการตามระเบียบ ก.ต.ช. ว่าด้วยคณะกรรมการตรวจสอบและติดตามการบริหารงานตำรวจ พ.ศ. 2549

จาก <https://www.boardofroyalthaipolice.go.th/th/pages/10256-%E0%B8%84%E0%B8%B9%>

(เอกสารอ้างอิง) วิธีการสรรหาคณะกรรมการตรวจสอบและติดตามการบริหารงานตำรวจ สถานีตำรวจภูธร (กต.ตร.สภ.)

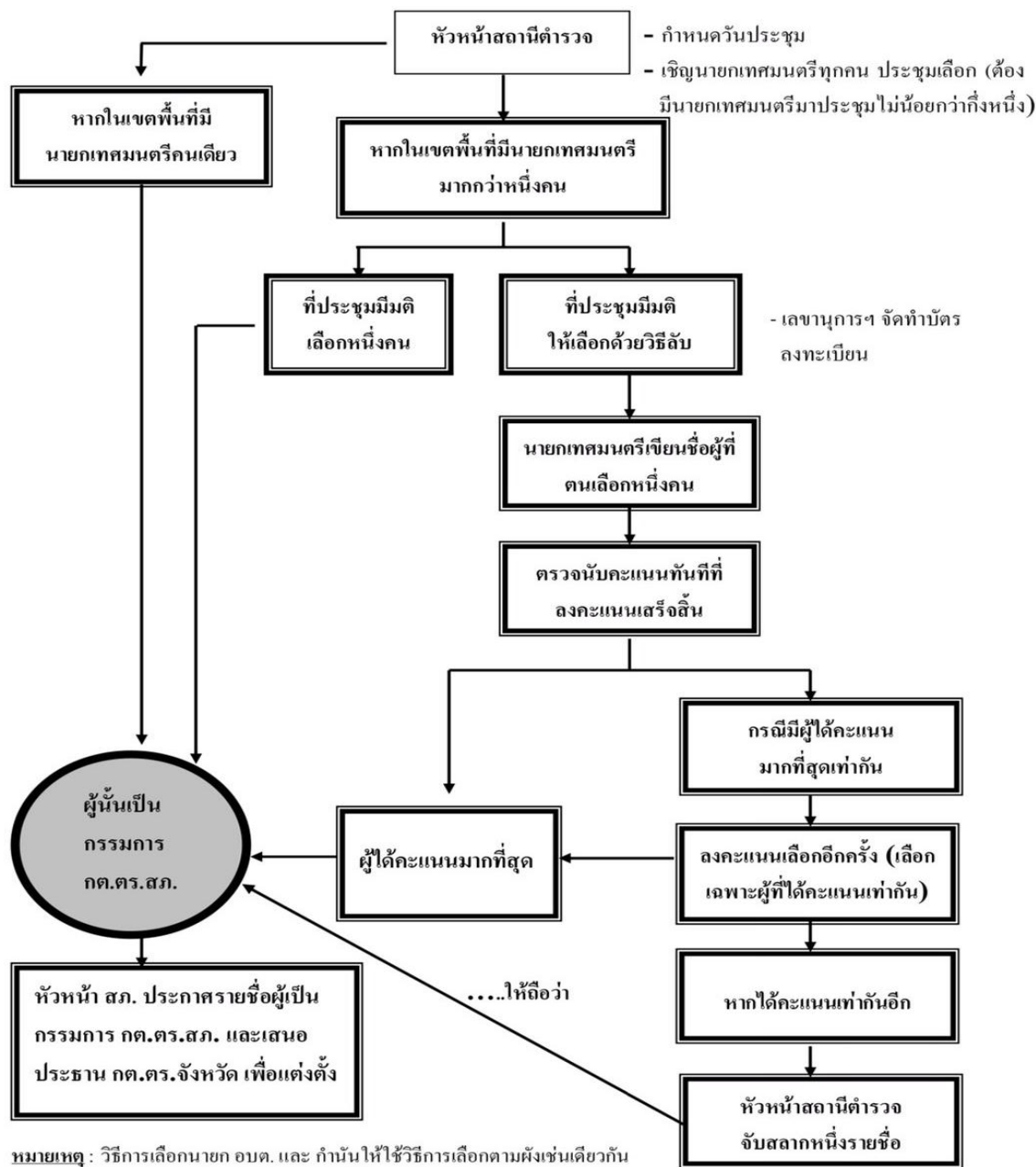
วิธีการสรรหาคณะกรรมการตรวจสอบและติดตามการบริหารงานตำรวจสถานีตำรวจภูธร (กต.ตร.สภ.) จำแนกตามกลุ่มและการได้มาของกรรมการ ดังนี้



ที่มา: คู่มือการดำเนินการตามระเบียบ ก.ต.ช. ว่าด้วยคณะกรรมการตรวจสอบและติดตามการบริหารงานตำรวจ พ.ศ. 2549
จาก <https://www.boardofroyalthaipolice.go.th/th/pages/10256-%E0%B8%84%E0%B8%B9%9>

สถานีตำรวจภูธร (กต.ตร.สภ.)

วิธีการเลือกนายกเทศมนตรี / นายก อบต./ กำนัน เป็นกรรมการใน กต.ตร.สภ.



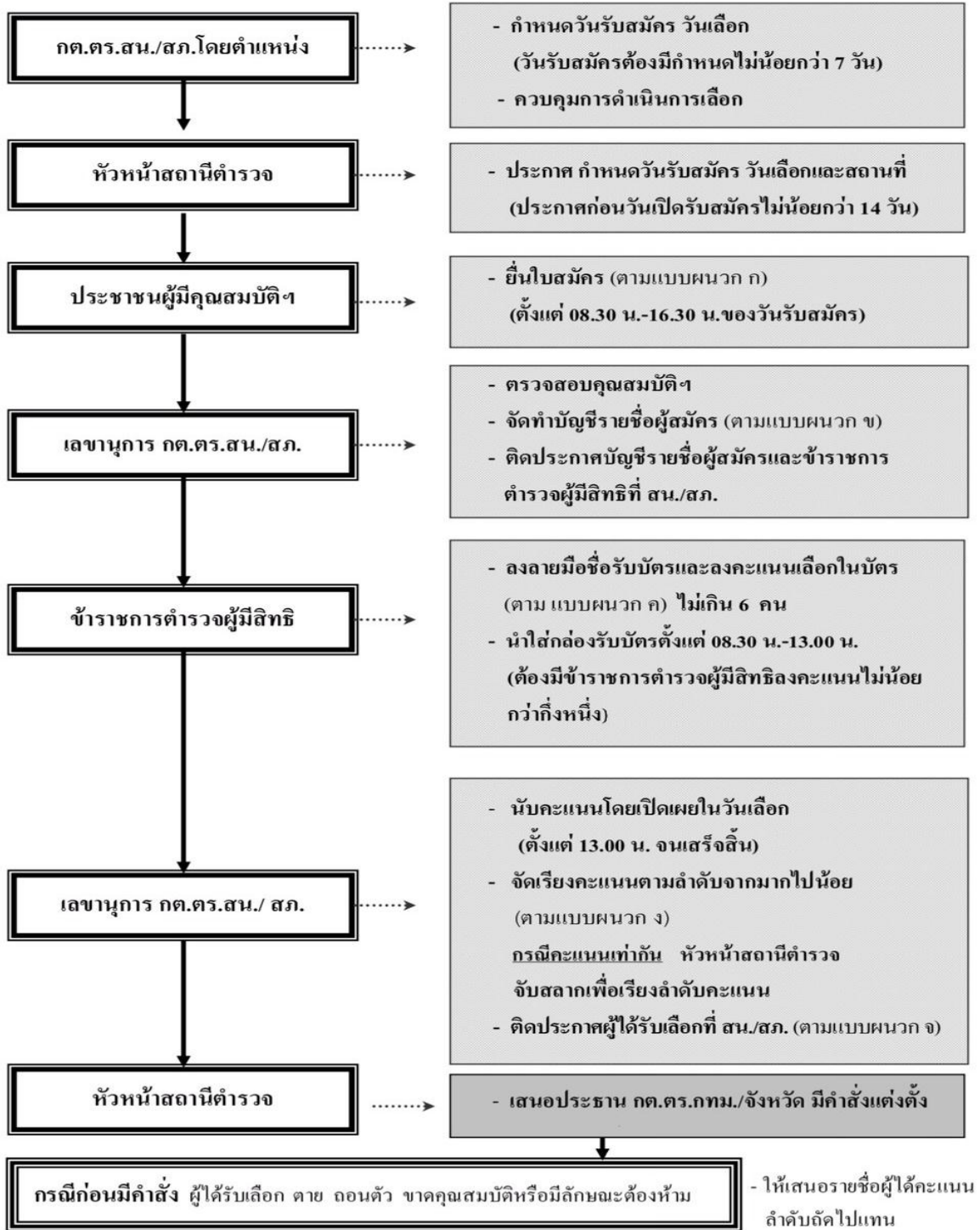
หมายเหตุ : วิธีการเลือกนายก อบต. และ กำนัน ให้ใช้วิธีการเลือกตามผังเช่นเดียวกัน โดยคำว่า นายกเทศมนตรีให้หมายความถึง นายก อบต. หรือ กำนัน แล้วแต่กรณี

ที่มา: คู่มือการดำเนินการตามระเบียบ ก.ต.ช. ว่าด้วยคณะกรรมการตรวจสอบและติดตามการบริหารงานตำรวจ พ.ศ. 2549

จาก <https://www.boardofroyalthaipolice.go.th/th/pages/10256-%E0%B8%84%E0%B8%B9%84>

(เอกสารอ้างอิง) วิธีการสรรหาคณะกรรมการตรวจสอบและติดตามการบริหารงานตำรวจ
 สถานีตำรวจภูธร (กต.ตร.สภ.)

ขั้นตอนและวิธีการเลือกประชาชนเป็นกรรมการใน กต.ตร.สน.และ กต.ตร.สภ.



(เอกสารอ้างอิง) วิธีการสรรหาคณะกรรมการตรวจสอบและติดตามการบริหารงานตำรวจ
สถานีตำรวจภูธร (กต.ตร.สภ.)

คุณสมบัติและลักษณะต้องห้ามของการเป็นกรรมการที่มาจากประชาชนตามระเบียบ ก.ต.ช. ว่าด้วยคณะกรรมการตรวจสอบและติดตามการบริหารงานตำรวจ พ.ศ. ๒๕๔๕ ข้อ ๑๖

- (๑) มีสัญชาติไทย
- (๒) มีภูมิลำเนาหรือถิ่นที่อยู่ประจำ หรือประกอบอาชีพในเขตพื้นที่รับผิดชอบของสถานีตำรวจนั้น ๆ
- (๓) ไม่เป็นผู้บกพร่องในศีลธรรมอันดี
- (๔) ไม่เป็นข้าราชการการเมือง สมาชิกรัฐสภา ผู้ดำรงตำแหน่งในพรรคการเมือง สมาชิกสภาท้องถิ่น หรือผู้บริหารท้องถิ่น
- (๕) ไม่เป็นข้าราชการประจำ หรือพนักงาน หรือลูกจ้างของหน่วยงานของรัฐหรือรัฐวิสาหกิจ
- (๖) ไม่เป็นบุคคลล้มละลาย
- (๗) ไม่เป็นคนไร้ความสามารถ หรือเสมือนไร้ความสามารถ
- (๘) ไม่เป็นผู้เคยได้รับโทษจำคุกโดยคำพิพากษาถึงที่สุดให้จำคุก เว้นแต่เป็นโทษสำหรับความผิดที่ได้กระทำโดยประมาทหรือความผิดลหุโทษ

ที่มา: คู่มือการดำเนินการตามระเบียบ ก.ต.ช. ว่าด้วยคณะกรรมการตรวจสอบและติดตามการบริหารงานตำรวจ พ.ศ. 2549
จาก <https://www.boardofroyalthaipolice.go.th/th/pages/10256-%E0%B8%84%E0%B8%B9%>